



АДМИНИСТРАЦИЯ ГОРОДА ПЕРМИ
ДЕПАРТАМЕНТ ЗЕМЕЛЬНЫХ ОТНОШЕНИЙ

Сибирская ул., д. 15, Пермь, 614000, тел. (342) 212-46-78, факс 212-41-51
e-mail: dzo@gorodperm.ru, http://www.gorodperm.ru

РАЗРЕШЕНИЕ
на размещение объекта
№ 21-01-44-390 от 17 МАР 2022

Департамент земельных отношений Администрации города Перми в соответствии с пунктом 3 ст. 39.36 Земельного кодекса Российской Федерации, Положением о порядке и условиях размещения объектов на землях или земельных участках, находящихся в государственной или муниципальной собственности, на территории Пермского края без предоставления земельных участков и установления сервитутов, публичного сервитута, утвержденным Постановлением Правительства Пермского края от 22 июля 2015 г. № 478-п, заявлением от 15 марта 2022 г. № 21-01-06-2145

разрешает ООО «Специализированный застройщик «Австром-Строй» (ИНН 5902059361, ОГРН 1205900025880, место нахождения: 614000, г. Пермь, ул. Ленина, д.60, офис 401)

размещение объекта: площадки для размещения строительной техники и строительных грузов, если проектом организации строительства размещение таких площадок предусмотрено за границами земельного участка, на котором планируются и (или) осуществляются строительство (п. 6.5 143-13-ПОС)

способ размещения объекта: наземный

на землях: государственная собственность на которые не разграничена

местоположение: Пермский край, г. Пермь, Кировский район, ул. Байкальская.

разрешение выдано на срок: 360 дней

Дополнительные условия размещения:

Территория расположена в зонах с особыми условиями использования территорий: приаэродромная территория аэродрома аэропорта Большое Савино, охранная зона объектов электросетевого хозяйства.

ООО «Специализированный застройщик «Австром-Строй»:

1. Соблюдать правила охранных зон воздушного пространства, установленные постановлением Правительства Российской Федерации от 11 марта 2010 г. № 138 «Об утверждении Федеральных правил использования воздушного пространства Российской Федерации».

2. Соблюдать правила охраны электрических сетей, установленные постановлением Правительства Российской Федерации от 24.02.2009 № 160 «О порядке установления охранных зон объектов электросетевого хозяйства и особых условий использования земельных участков, расположенных в границах таких зон».

Приложение: схема предполагаемых к использованию земель или части земельного участка (на 1 л. в 1 экз.).

И.о. заместителя главы администрации
города Перми – начальник департамента
земельных отношений




Е.Н. Гонцова

Схема предполагаемых к использованию земель или части земельного участка

Объект: Строительная площадка

Адрес расположения объекта недвижимости или описание местоположения объекта недвижимости:

Пермский край, г. Пермь, ул. Байкальская

Площадь земель или части земельного участка: 1409 кв.м

Категория земель: земли населенных пунктов

Вид разрешенного использования земельного участка: площадки для размещения строительной техники и строительных грузов, если проектом организации строительства размещение таких площадок предусмотрено за границами земельного участка, на котором планируются и (или) осуществляются строительство.

реконструкция объекта капитального строительства, а также некапитальные строения, предназначенные для обеспечения потребностей застройщика (мобильные бытовые городки (комплексы производственного быта), офисы продаж)

Каталог координат.
Система координат МСК-59

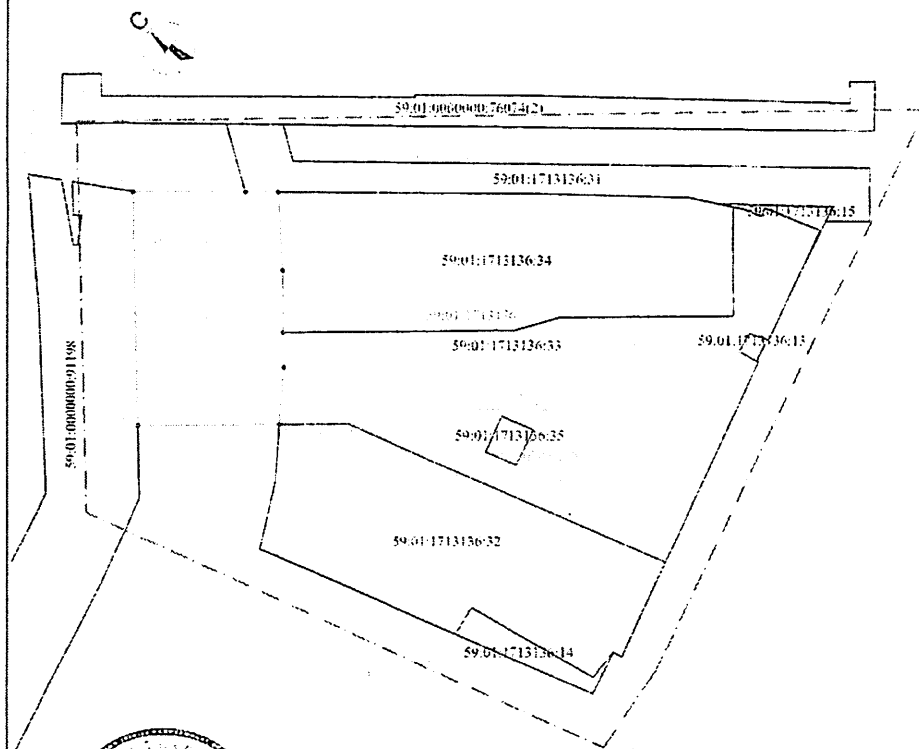
Обозначение характерных точек границы	Координаты, м	
	X	Y
n1	520301.16	2219066.01
n2	520289.45	2219055.11
n3	520280.56	2219045.91
n4	520275.57	2219040.75
n5	520268.06	2219031.57
n6	520288.51	2219011.88
n7	520322.37	2219046.12
n8	520306.01	2219061.46
n1	520301.16	2219066.01

Описание границ смежных землепользователей:

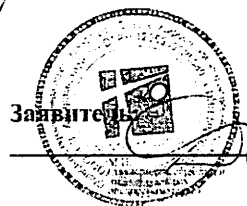
- от т.н1 до т.н3 - земельный участок 59:01:1713136:34;
- от т.н3 до т.н5 - земельный участок 59:01:1713136:35;
- от т.н5 до т.н6 - собственность публично-правовых образований;
- от т.н6 до т.н7 - земельный участок 59:01:0000000:91198;
- т.т.н7 до т.н8 - собственность публично-правовых образований;
- от т.н8 до т.н1 - земельный участок 59:01:1713136:31.

Условные обозначения:

- 59:01:1713136 - номер кадастрового квартала;
- 34 - номер уточненного земельного участка;
- обозначение образуемого земельного участка;
- - характерная точка границы, сведения о которой позволяют однозначно определить ее положение на местности;
- 59:01:0000000:91198 - регистрационный номер зоны с особыми условиями использования территории;
- 59 - обозначение территориальной зоны;
- существующая часть границы земельного участка, сведения о которой имеются в ЕГРН;
- граница образуемого земельного участка (части), предполагаемого к использованию;
- граница кадастрового квартала;
- граница зоны с особыми условиями использования территории;
- линейные сооружения, сведения о которых содержатся в ЕГРН;
- объект капитального строительства, сведения о котором содержатся в ЕГРН - кадастровый номер объекта.



Масштаб 1:1000



Подпись: [подпись] 14.10.

